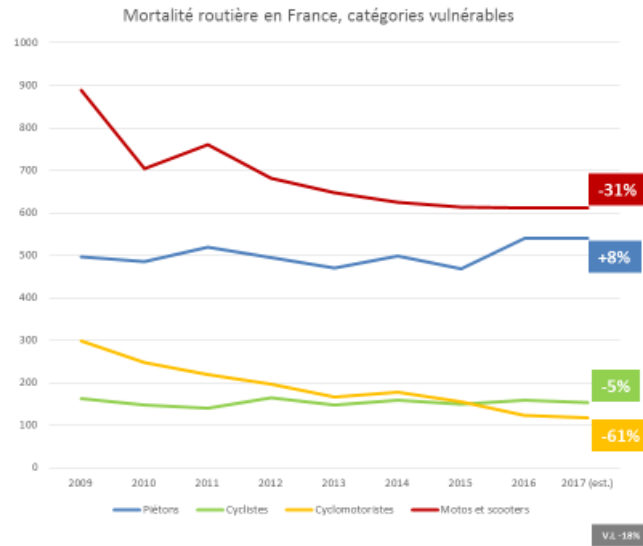


## Repères sur l'évolution de l'accidentalité



### Evolution de l'accidentalité depuis 2009



5



### Evolution de l'accidentalité 2 RM depuis 2013

source ONISR

#### Données générales 2016 – les usagers

- 1- Le poids des tués en 2 RM reste élevé
- 2- Sur 2013-2016 le nombre de tué en 2 RM recule alors qu'il augmente dans toutes les autres catégories

2016 prov:	piétons	vélo	Cyclo	Moto	VL	PL	Autres	TOTAL
nombre	540	159	124	612	1759	61	214	3469
poids	16 %	5 %	4 %	18 %	51 %	2 %	6 %	100%
Évolution 2013-2016	16 %	8 %	-22 %	-3 %	9 %	7 %	9 %	6 %

point presse 2 RM 27 avril 2017

6